

Les Lacs de Haute Charente



> Hameau du Cruzeau > AUBEPINE

LA MAISON : 110 m²

La maison en images...



La maison



Intérieur



Piscine

Répartition des lits :

Rez de chaussée :

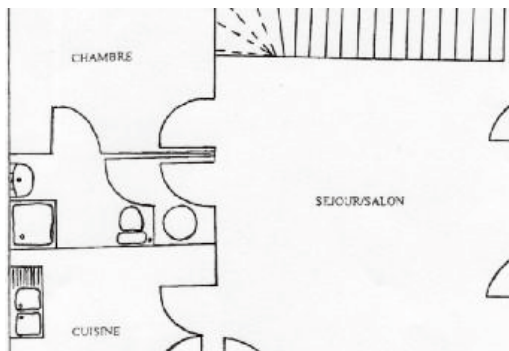
1 chambre avec 1 lit de 90 cm (accessible)

A l'étage :

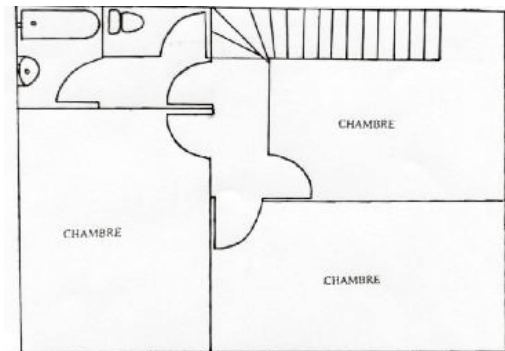
2 chambres avec 1 lit de 140

1 chambre avec 3 lits de 90

1 convertible dans le salon



Le Rez de chaussée



L'étage

EQUIPEMENT

> Intérieur

En complément de la vaisselle, des ustensiles de cuisine, du réfrigérateur/congélateur, d'une cuisinière électrique (4 plaques / four/ tourne-broche), vous trouverez également un autocuiseur, une cafetière électrique, un grille-pain, une bouilloire, un micro-ondes, un lave-vaisselle, un lave-linge, une table et un fer à repasser, une télévision. Equipement bébé complet sur demande. Chauffage électrique inclus dans la location.

> Extérieur

Vous aurez à votre disposition une terrasse privative, un salon de jardin avec parasol, un barbecue. Piscine commune non surveillée, chauffée et clôturée (taille : 6.5m x 12.5m - profondeur : 0.60 m à 1.70 m). Plateau multi - sport (basket, hand), terrain de pétanque, salle polyvalente (à disposition des résidents en juillet et août) avec tennis de table, baby-foot. Balançoires et jeux pour les jeunes enfants. Ouverture de la piscine du 28 avril au 16 septembre.

> Mais aussi ...

Les chiens sont acceptés (sauf chiens de 1ère et 2ème catégorie) tenus en laisse. Possibilité de location de linge : draps (7€ par lit 140 / 6€ par lit 90) et linge de toilette (5€ par personne). Options possible ménage fin de séjour. Merci de prévenir une semaine avant l'arrivée.

ACCUEIL ET REMISE DES CLES

Merci de bien vouloir prendre contact avant votre départ avec Mme Annette COSTEROUSSÉ au 05 45 67 39 20.

Pour les locations à la semaine, les arrivées s'effectuent le samedi à partir de 16 heures, les départs le samedi avant 10 heures.

Contact :

Tél. 05 45 67 39 20

Fax : 05 45 67 39 21

gites.cruzeau@wanadoo.fr

Tourisme et handicap



Hébergement labellisé
Tourisme et Handicap -
Déficiences motrice et
mentale

Les Lacs de Haute Charente



> Venir aux lacs...et au Hameau du Cruzeau

La situation géographique

En Charente Limousine, les lacs de Lavaud et Mas Chaban forment le plus vaste espace lacustre de la région Poitou-Charentes. Au cœur du bocage, un pôle touristique et de loisirs a vu le jour dans le respect d'un environnement naturel fragile.

Le Village du Cruzeau, hameau paysan du XVIII^e siècle a été restauré dans le respect de l'architecture de la Charente Limousine et transformé en village de 14 gîtes.

Les réseaux de transport :

Le réseau routier

- A 20 sortie Limoges.
- A 10 sortie Poitiers.
- N 10 sorties Poitiers ou Angoulême.
- N 141 (route centre Europe Atlantique).
- A 89 et A 20.

Le réseau ferré

- Gare TGV d'Angoulême.
- 16 TGV jour Paris / Angoulême.
- Gare de Limoges.
- 12 trains jour Paris / Limoges.

Le réseau aérien

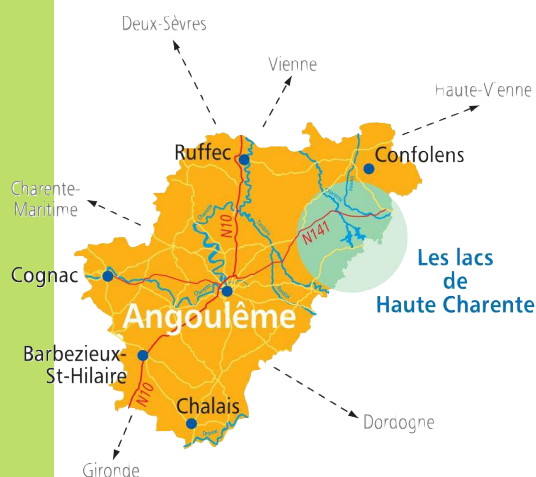
- Aéroport international de Limoges.
- Compagnies présentes : Air France, Ryanair, Brit.air.
- Dessertes régulières de : Paris (Orly / Roissy) Lyon, Londres...

Accès

Carte IGN 40 pli 10

A La Rochefoucauld, prendre la D13 en direction de l'Arbre/ Montemboeuf.

A Massignac prendre à gauche la D163, faire environ 2km et tourner à gauche vers le lieu dit "Le Cruzeau"



Tarifs

Haute saison juillet /août	Basse saison Reste de l'année	week - end (2 jours/ 2 nuits) hors juillet et août
1008 €	798 €	296 €

option ménage fin de séjour 40€ location semaine / 30 € pour le week end
caution à remettre à l'arrivée 150 € + taxe de séjour

A voir à faire

Services :

Gare : 13 km Chabanais

Poste : 2 km Massignac

Médecins : 2 km Massignac

Pharmacie : 2 km Massignac

Commerces : 2 km Lesignac Durand et Massignac

Office de Tourisme : 2 km Massignac

Loisirs

Pêche : sur place Lac de Mas Chaban, (2ème catégorie)

Randonnée : départ sur place

Possibilité de **cani Rando** : départ sur place

Location de Vélo : 2 km Massignac

Location VTT : 9 km Verneuil

Tennis : 2 km Massignac

Aventure Parc® : 3 km Massignac

Centre équestre : 9 km Pressignac

Base Nautique : 9 km Verneuil (planche à voile, canoë...)

Plage : 9 km Pressignac

Golf de la Prèze : 16 km Ecuras

Vélo Rail : 19 km Roumazières Loubert

> **Contact :**

Tél. 05 45 67 39 20 Fax : 05 45 67 39 21 - mail : gites.cruzeau@wanadoo.fr

web : <http://www.charente-limousine.fr/adhoc/cruzeau/> <http://actulacsdehautecharente.over-blog.com/>