

# Les Lacs de Haute Charente



> Hameau du Cruzeau > BLEUET

LA MAISON : 76 m<sup>2</sup>

## La maison en images...



La maison



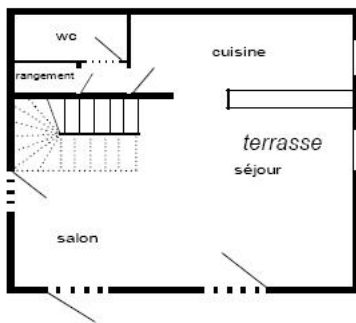
Intérieur



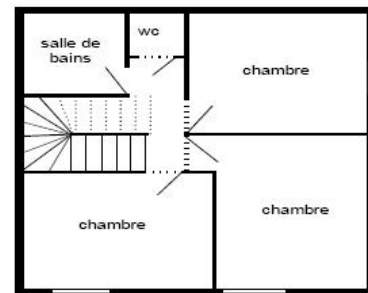
Piscine

## Répartition des lits :

- 1 chambre avec 1 lit de 140
- 1 chambre avec 2 lits de 90
- 1 chambre avec 1 lit de 90
- 1 convertible dans le salon



Le Rez de chaussée



L'étage

## EQUIPEMENT

### > Intérieur

En complément de la vaisselle, des ustensiles de cuisine, du réfrigérateur/congélateur, d'une cuisinière électrique (4 plaques / four/ tourne-broche), vous trouverez également un autocuiseur, une cafetière électrique, un grille-pain, une bouilloire, un micro-ondes, un lave-vaisselle, un lave-linge, une table et un fer à repasser, une télévision. Equipement bébé complet sur demande. Chauffage électrique inclus dans la location.

### > Extérieur

Vous aurez à votre disposition une terrasse privative, un salon de jardin avec parasol, un barbecue. Piscine commune non surveillée, chauffée et clôturée (taille : 6.5m x 12.5m - profondeur : 0.60 m à 1.70 m). Plateau multi - sport (basket, hand), terrain de pétanque, salle polyvalente (à disposition des résidents en juillet et août) avec tennis de table, baby-foot. Balançoires et jeux pour les jeunes enfants. Ouverture de la piscine du 28 avril au 16 septembre.

### > Mais aussi ...

Les chiens sont acceptés (sauf chiens de 1ère et 2ème catégorie) tenus en laisse. Possibilité de location de linge : draps ( 7€ par lit 140 / 6€ par lit 90) et linge de toilette ( 5€ par personne). Option possible ménage fin de séjour. Merci de prévenir une semaine avant l'arrivée.

## ACCUEIL ET REMISE DES CLES

Merci de bien vouloir prendre contact avant votre départ avec Mme Annette COSTEROUSSE au 05 45 67 39 20.

Pour les locations à la semaine, les arrivées s'effectuent le samedi à partir de 16 heures, les départs le samedi avant 10 heures.

## Contact :

Tél. 05 45 67 39 20

Fax : 05 45 67 39 21

gites.cruzeau@wanadoo.fr

# Les Lacs de Haute Charente



> Venir aux lacs...et au Hameau du Cruzeau

## La situation géographique

En Charente Limousine, les lacs de Lavaud et Mas Chaban forment le plus vaste espace lacustre de la région Poitou-Charentes. Au cœur du bocage, un pôle touristique et de loisirs a vu le jour dans le respect d'un environnement naturel fragile.

Le Village du Cruzeau, hameau paysan du XVIII<sup>e</sup> siècle a été restauré dans le respect de l'architecture de la Charente Limousine et transformé en village de 14 gîtes.

## Les réseaux de transport :

### Le réseau routier

- A 20 sortie Limoges.
- A 10 sortie Poitiers.
- N 10 sorties Poitiers ou Angoulême.
- N 141 (route centre Europe Atlantique).
- A 89 et A 20.

### Le réseau ferré

- Gare TGV d'Angoulême.
- 16 TGV jour Paris / Angoulême.
- Gare de Limoges.
- 12 trains jour Paris / Limoges.

### Le réseau aérien

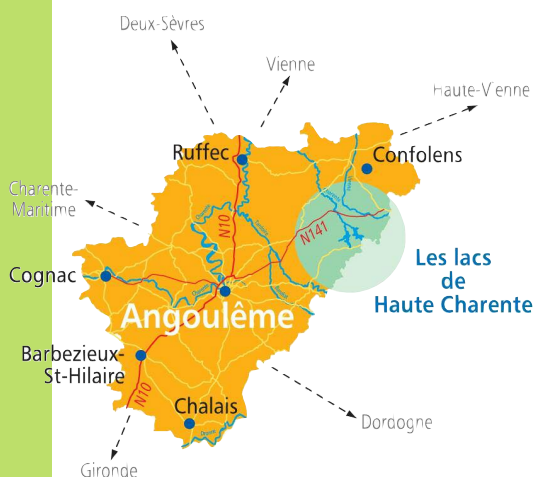
- Aéroport international de Limoges.
- Compagnies présentes : Air France, Ryanair, Brit.air.
- Dessertes régulières de : Paris (Orly / Roissy) Lyon, Londres...

## Accès

Carte IGN 40 pli 10

A La Rochefoucauld, prendre la D13 en direction de l'Arbre/ Montemboeuf.

A Massignac prendre à gauche la D163, faire environ 2km et tourner à gauche vers le lieu dit "Le Cruzeau"



## Tarifs

Haute saison Juillet / août	Basse saison Reste de l'année	week - end (2 jours/ 2 nuits) hors juillet et août
630 €	498 €	185 €

option ménage fin de séjour 24€ location semaine / 16€ pour le week end  
caution à remettre à l'arrivée 150 € + taxe de séjour

## A voir à faire

### Services :

**Gare** : 13 km Chabanais

**Poste** : 2 km Massignac

**Médecins** : 2 km Massignac

**Pharmacie** : 2 km Massignac

**Commerces** : 2 km Lesignac Durand et Massignac

**Office de Tourisme** : 2 km Massignac

### Loisirs

**Pêche** : sur place Lac de Mas Chaban, ( 2ème catégorie)

**Randonnée** : départ sur place

Possibilité de **cani Rando** : départ sur place

**Location de Vélo** : 2 km Massignac

**Location VTT** : 9 km Verneuil

**Tennis** : 2 km Massignac

**Aventure Parc®** : 3 km Massignac

**Centre équestre** : 9 km Pressignac

**Base Nautique** : 9 km Verneuil (planche à voile, canoë...)

**Plage** : 9 km Pressignac

**Golf de la Prèze** : 16 km Ecuras

**Vélo Rail** : 19 km Roumazières Loubert



Contact :

Tél. 05 45 67 39 20 Fax : 05 45 67 39 21 - mail : gites.cruzeau@wanadoo.fr

web : <http://www.charente-limousine.fr/adhoc/cruzeau/> <http://actulacsdehautecharente.over-blog.com/>