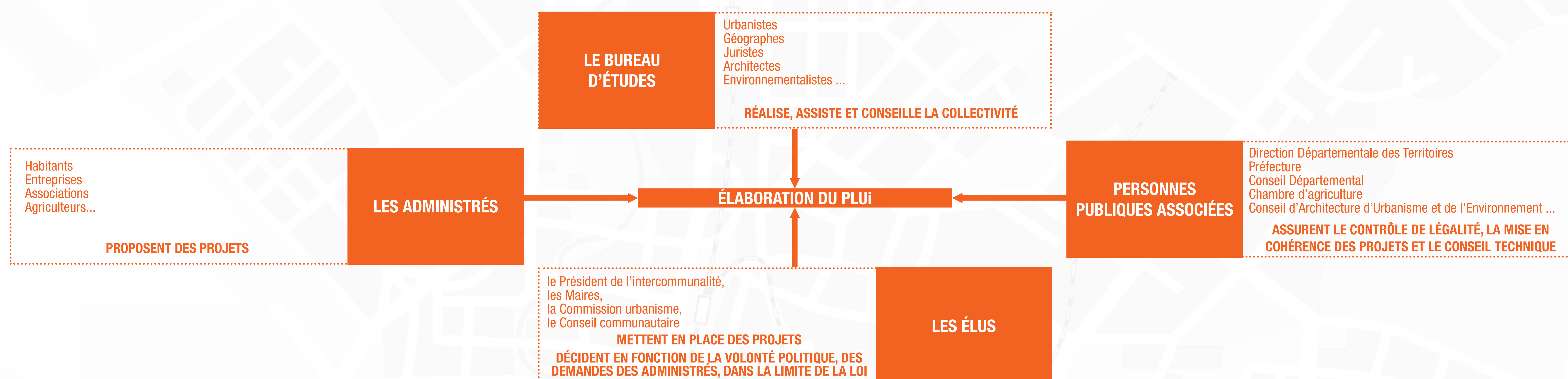


## COMPRENDRE LE PLUi

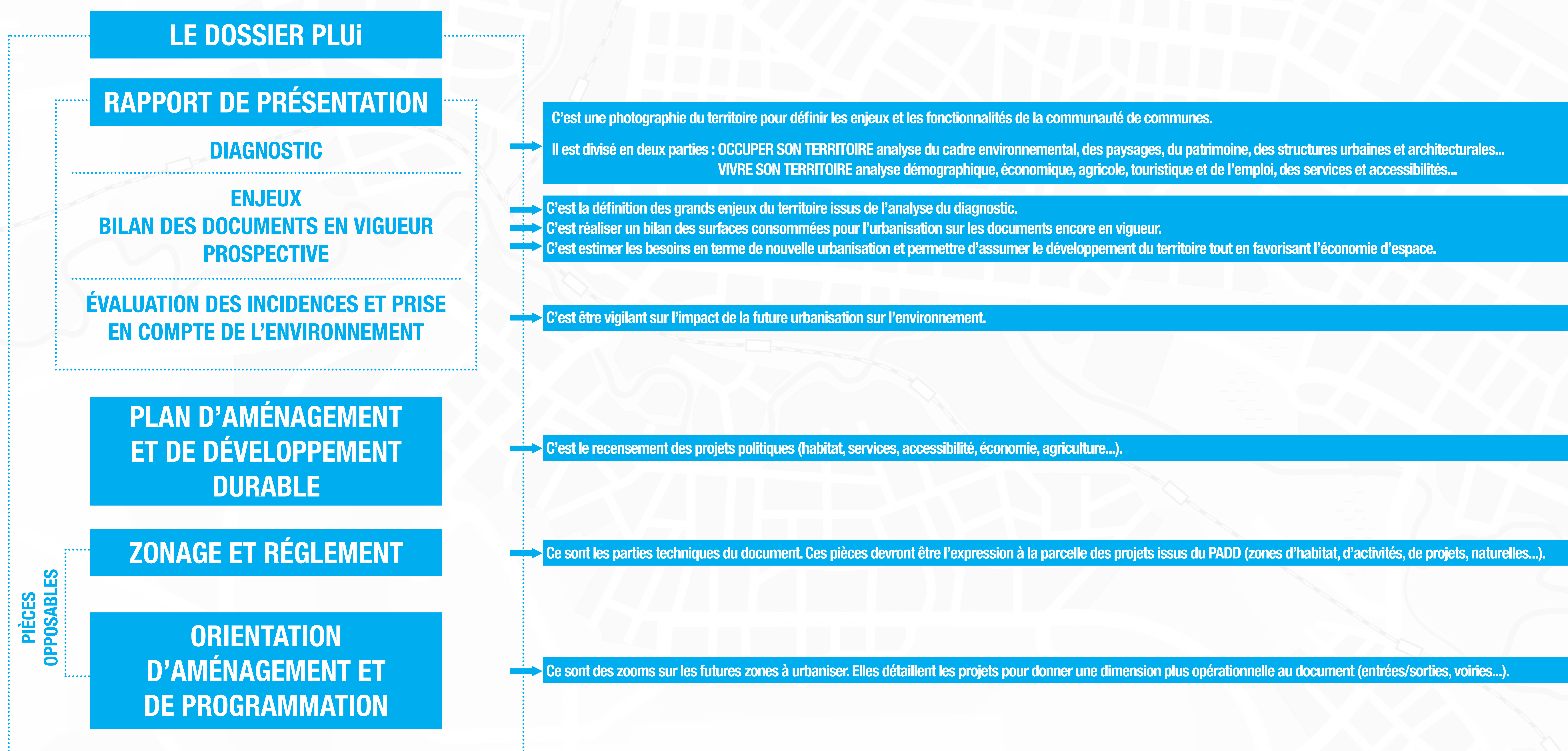
### LES OBJECTIFS DU PLUi

- C'est un document légal et opposable qui régleme le droit à construire sur la communauté de communes.
- C'est également un document prospectif sur les projets et le développement futur du territoire.
- Le PLUi définit plusieurs typologies de zones (Naturelles, Agricoles, Urbanisées, A Urbaniser...) et les régleme.
- Le PLUi doit respecter les lois SRU, Urbanisme et Habitat, Grenelles, ALUR...
- Le PLUi doit prendre en compte et se conformer aux documents de niveau supérieur (SCOT, SDAGE, SAGE, SRCE, Charte de PNR...)

### LES ACTEURS DE LA DÉMARCHE PLUi



### LE DOSSIER PLUi



### LA DÉMARCHE ET LA CONCERTATION

